



# Sauleda

TECHNICAL

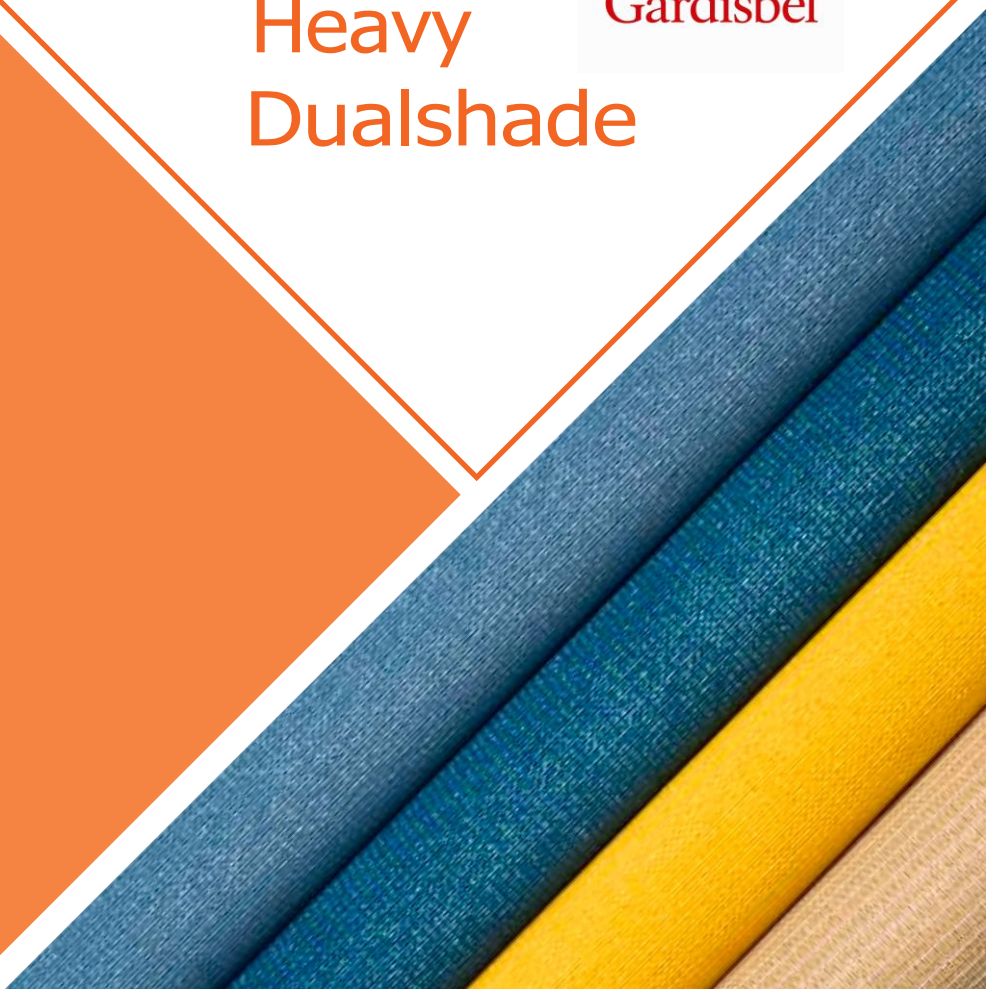
**COMMERCIAL**

95 95FR

Heavy

Dualshade

Gardisbel



# COMMERCIAL 95 | 95 FR



**White**  
7168  
7168FR



**Natural**  
7916  
7916FR



**Sand**  
7901  
7901FR



**Yellow**  
7907  
7907FR



**Cedar**  
7917



**Orange**  
7900



**Red**  
7903  
7903FR



**Cayenne**  
7914  
7914FR



**Ochre**  
7906  
7906FR



**Royal Purple**  
7897



**Bluebird**  
502263



**Aquamarine**  
502287



**Aquatic**  
7910  
7910FR



**Sky**  
7904  
7904FR



**Turquoise**  
7912



**Navy**  
7905



**Brunswick Green**  
7908



**Rivergum**  
7902  
7902FR



**Bright Green**  
7836



**Charcoal**  
7915



**Driftwood**  
77224



**Stone**  
77516



**Steel Grey**  
7909  
7909FR



**Metal**  
7913  
7913FR



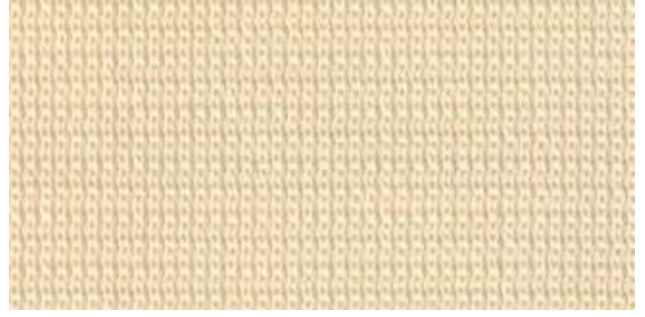
**Black**  
7911

<b>RESISTENCIA TENSIÓN</b> Tensile strength Urdimbre Warp   Trama Weft 670 N/50mm   2400 N/50mm AS 2001.2.3.1		<b>RESISTENCIA DESGARRE</b> Tear strength Urdimbre Warp   Trama Weft 184 N   347 N UNE EN ISO 13937-2		<b>FUERZA D EROTURA</b> Breaking force Urdimbre Warp   Trama Weft 990 N   2000 N AS 2001.2.3.2		<b>ANCHO</b> Width 3 m	<b>PESO</b> Weight 340 gr / m <sup>2</sup> AS 2001.2.13	<b>GROSSOR</b> Thickness 1.6 mm
<b>PRESIÓN ROTURA</b> 1937 N AS 2001.2.19	<b>RESISTENCIA TEMPERATURA</b> 12 AS 1530.2 F	<b>LONGITUD PIEZAS</b> 40 m	<b>PESO PIEZAS</b> 44 Kg	<b>DIÁMETRO ROLLO</b> 0,32 m	<b>DIÁMETRO CENTRO</b> 35 mm			

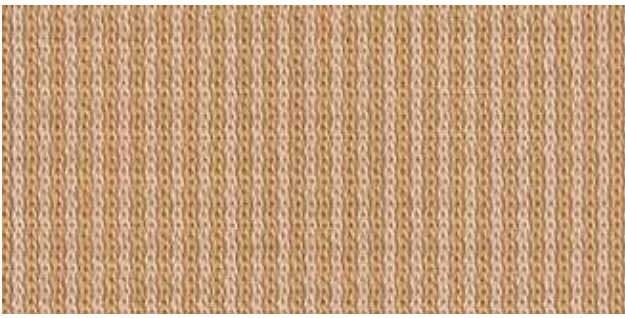
# COMMERCIAL Heavy



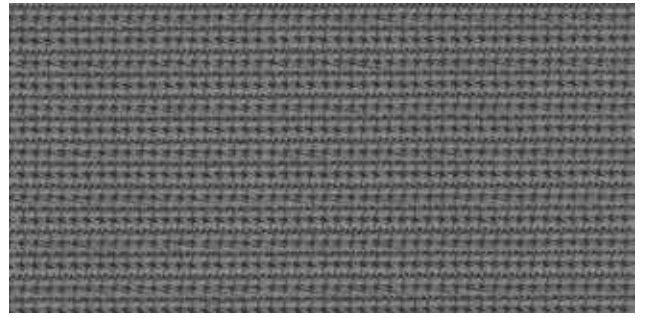
**White**  
7932




**Natural**  
7933



**Desert Sand**  
7931



**Steel Grey**  
7934

<b>RESISTENCIA TENSIÓN</b> Tensile strength Urdimbre Warp   Trama Weft 1600 N/50mm   1400 N/50mm AS 2001.2.3.1		<b>RESISTENCIA DESGARRE</b> Tear resistance Urdimbre Warp   Trama Weft 503 N   255 N UNE EN ISO 13937-2		<b>FUERZA DE ROTURA</b> Breaking force Urdimbre Warp   Trama Weft 1800 N   1600 N AS 2001.2.3.2		<b>ANCHO</b> Width 3 m	<b>PESO</b> Weight 430 gr / m <sup>2</sup> AS 2001.2.13	<b>GROSSOR</b> Thickness 1.6 mm
<b>PRESIÓN ROTURA</b> 2349 N AS 2001.2.19	<b>RESISTENCIA TEMPERATURA</b> 21 AS 1530.2 F	<b>LONGITUD PIEZAS</b> Length of rolls 40 m	<b>PESO PIEZAS</b> 54 Kg	<b>DIÁMETRO ROLLO</b> 0,30 m	<b>DIÁMETRO CENTRO</b> 35 mm			



Non-FR fabrics only

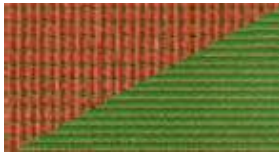


Subject to change with respect to technical improvements. The values stated without tolerance levels are nominal values with a tolerance range of  $\pm 5\%$ . All data presented here are to the best of our knowledge and belief for guidance purposes and are not legally binding. V0923

Sujeto a cambios en relación con las mejoras técnicas. Los valores indicados sin niveles de tolerancia son valores nominales con un rango de tolerancia de  $\pm 5\%$ . Todos los datos presentados aquí se ofrecen, según nuestro leal saber y entender, con fines orientativos y no son legalmente vinculantes. V0923

# COMMERCIAL Dualshade

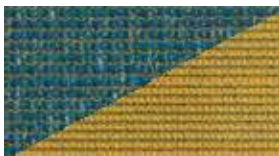
## BRILLIANT COLLECTION



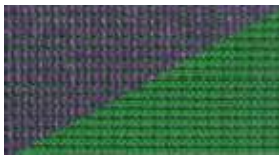
**Citrus**  
Orange/Bright Green  
7683



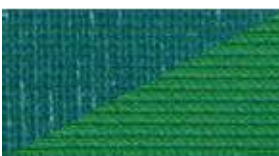
**Sunburst**  
Cherry red/yellow  
7688



**Macaw**  
Aquatic Blue/Yellow  
7684

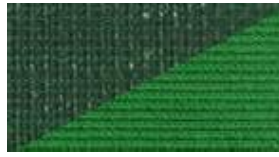


**Chameleon**  
Royal Purple/Bright Green  
7680



**Topaz**  
Aquatic Blue/Bright Green  
7690

## TERRAFIRMA COLLECTION



**Amazonia**  
Brunswick Green/Bright Gren  
7681



**Savanna**  
Cedar/white  
7691



**Cobblestone**  
Gunmetal/spring beige  
7686

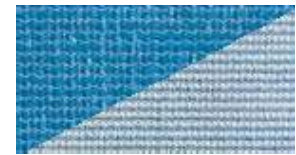


**Gold Rush**  
Brown/beige  
7685

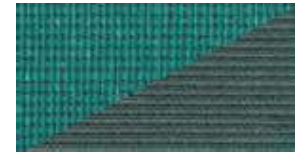
## DESTINATION COLLECTION



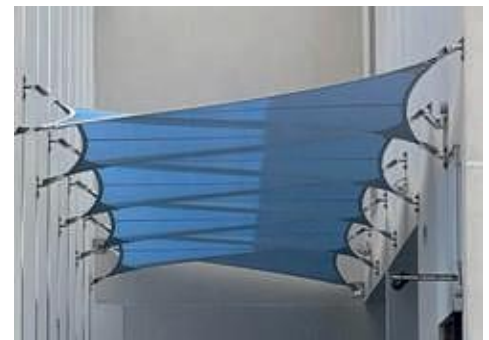
**Capri**  
Sky blue/white  
7687



**Santorini**  
Aquatic Blue/White  
7689



**Maldives**  
Jade/Gunmetal  
7682



### RESISTENCIA TRACCIÓN Tensile strength

Urdimbre Warp 960 N/50mm	Trama Weft 1100 N/50mm
AS 2001.2.3.1	

### RESISTENCIA DESGARRE Tear strength

Urdimbre Warp 327 N	Trama Weft 245 N
AS 2001.2.10	

### FUERZA DE ROTURA Bursting Force

1.959 N

### ANCHO Width

3 m

### ESPESOR Thickness

1,8 mm

### LONGITUD PIEZAS Length of rolls

40 m

### RESISTENCIA TEMPERATURA

38 AS 1530.2 F

### NOMINAL FABRIC MASS Masa nominal del tejido

350 gr/m<sup>2</sup> ± 20



# Commercial 95

Diseñado para estructuras de tensión y velas de sombra que se utiliza en una amplia variedad de aplicaciones.

Commercial 95® 340 ofrece la mejor combinación de protección solar máxima, resistencia y durabilidad para garantizar un rendimiento de larga duración sin necesidad de mantenimiento. Se utilizan para estructuras de tensión y aplicaciones en velas de sombra. Son 100% libres de plomo y de ftalatos, y es el primer tejido para sombra arquitectónica en el mundo, al que se concede Oeko-Tex® 100 y certificación Greenguard®.

Disponibile en rollos 3 m x 40 m que se entregan doblados a 1,50 m

Our Commercial 95® 340 is the flagship product in our Architectural Shade Fabrics range.

Commercial 95® 340 is the flagship product in Gale Pacific's Architectural Shade Fabrics range. Designed for tension structures and shade sails it is used on a wide variety of applications. Commercial 95® 340 offers the ultimate combination of maximum sun protection, strength and durability to ensure maintenance-free long-life performance. Use it for tension structures and shade sail applications.

Its 100% lead and phthalate-free, and we're proud to state it is the first architectural shade cloth in the world to be granted Oeko-Tex® 100 and Greenguard® certification.

Available in folded 3x40m.

# Commercial 95FR

Diseñado como una tela ignífuga para estructuras arquitectónicas y otras de menor escala.

Commercial 95 FR es un tejido ignífugo diseñado para proporcionar la mejor combinación de máxima protección solar, resistencia y durabilidad para garantizar un rendimiento de larga duración sin necesidad de mantenimiento.

Commercial 95 FR está diseñado para adaptarse a una amplia gama de aplicaciones estructural arquitectónicas y de pequeña escala. Es una opción segura para estructuras tensadas, toldos y cubiertas de sombra en aplicaciones comerciales y arquitectónicas. Hecho de una tela ignífuga, Commercial 95 FR está rigurosamente probado y se ajusta a una serie de normas globales FR, incluyendo California State Fire Marshall (CSFM). El tejido se fabrica a partir de hilados estabilizados y está construido para bloquear hasta el 95% de los rayos nocivos.

Designed as a flame-retardant fabric for architectural and smaller scale structures.

Commercial 95 FR is a flame-retardant fabric designed to provide the ultimate combination of maximum sun protection, strength and durability to ensure maintenance free long-life performance. Commercial 95 FR is designed to suit a wide range of architectural and small-scale structural applications. It's a safe choice for tension structures, awnings and shade covers in commercial and architectural applications.

Made from a flame-retardant fabric, Commercial 95 FR is stringently tested and conforms to a number of global FR standards, including California State Fire Marshall (CSFM) approval. The specialised lock stitch knit is made from stabilised yarn and is constructed to block up to 95% of harmful rays.

# Commercial Heavy

El Commercial Heavy 430 está específicamente desarrollado para grandes estructuras con tensión. Con una incomparable estabilidad biaxial, establece un nuevo punto de referencia en tejido de sombra arquitectónica.

Desarrollado en Australia específicamente para grandes estructuras de velas de sombra en condiciones extremas, es conveniente para una amplia variedad de aplicaciones desde aparcamientos a parques infantiles.

Con una incomparable estabilidad biaxial y capacidad de carga, sus hilos de monofilamento y su patente (pendiente) de patrón de punto entrelazado, aseguran que la estructura de sombra mantendrá su forma de diseño a través del tiempo.

Commercial Heavy 430 is specifically developed for large span tension shade structures. With unparalleled biaxial stability it sets the new benchmark in architectural shade fabric. 100% round monofilament architectural shade cloth, engineered for strength and durability in large scale projects. Knitted 100% round monofilament HDPE yarn creates the ultimate combination of tensile strength and biaxial stability for minimal maintenance and lasting performance. Commercial Heavy 430 is your best choice for large span tension shade structures and specific applications such as parking lots or outdoor recreation areas.

# Commercial Dualshade

Commercial DualShade 350 es revolucionario tejido para protección solar. Este tejido es único tanto en su estética como en su rendimiento. Se compone de fibras de diferentes colores para formar un solo tejido de doble cara que produce un efecto brillante e iridescente cuando se usa en una estructura de tensión.

Commercial DualShade 350 es revolucionario tejido para protección solar. Este tejido es único tanto en su estética como en su rendimiento. Se compone de fibras de diferentes colores para formar un solo tejido de doble cara que produce un efecto brillante e iridescente cuando se usa en una estructura de tensión.



# CARTA DE COLORES

PARA MASTILES Y PLACAS

					
RAL 1000	RAL 1001	RAL 1002	RAL 1003	RAL 1004	RAL 1005
					
RAL 1006	RAL 1007	RAL 1011	RAL 1012	RAL 1013	RAL 1014
					
RAL 1015	RAL 1016	RAL 1017	RAL 1018	RAL 1019	RAL 1020
					
RAL 1021	RAL 1023	RAL 1024	RAL 1026	RAL 1027	RAL 1028
					
RAL 1032	RAL 1033	RAL 1034	RAL 1035	RAL 1036	RAL 1037
					
RAL 2000	RAL 2000	RAL 2002	RAL 2003	RAL 2004	RAL 2005



RAL 2007



RAL 2008



RAL 2009



RAL 2010



RAL 2011



RAL 2012



RAL 2013



RAL 3000



RAL 3001



RAL 3002



RAL 3003



RAL 3004



RAL 3005



RAL 3007



RAL 3009



RAL 3011



RAL 3012



RAL 3013



RAL 3014



RAL 3015



RAL 3016



RAL 3017



RAL 3018



RAL 3020



RAL 3022



RAL 3024



RAL 3026



RAL 3027



RAL 3028



RAL 3031



RAL 3032



RAL 3033



RAL 4001



RAL 4002



RAL 4003



RAL 4004



RAL 4005



RAL 4006



RAL 4007



RAL 4008



RAL 4009



RAL 4010

					
RAL 7031	RAL 7032	RAL 7033	RAL 7034	RAL 7035	RAL 7036
					
RAL 7037	RAL 7038	RAL 7039	RAL 7040	RAL 7042	RAL 7043
					
RAL 7044	RAL 7045	RAL 7046	RAL 7047	RAL 7048	RAL 8000
					
RAL 8001	RAL 8002	RAL 8003	RAL 8004	RAL 8007	RAL 8008
					
RAL 8011	RAL 8012	RAL 8014	RAL 8015	RAL 8016	RAL 8017
					
RAL 8019	RAL 8022	RAL 8023	RAL 8024	RAL 8025	RAL 8028
					
RAL 8029	RAL 9001	RAL 9002	RAL 9003	RAL 9004	RAL 9005



RAL 4011



RAL 4012



RAL 5000



RAL 5001



RAL 5002



RAL 5003



RAL 5004



RAL 5005



RAL 5007



RAL 5006



RAL 5009



RAL 5010



RAL 5011



RAL 5012



RAL 5013



RAL 5014



RAL 5015



RAL 5017



RAL 5018



RAL 5019



RAL 5020



RAL 5021



RAL 5022



RAL 5023



RAL 5024



RAL 5025



RAL 5026



RAL 6000



RAL 6001



RAL 6002



RAL 6003



RAL 6004



RAL 6005



RAL 6006



RAL 6007



RAL 6008



RAL 6009



RAL 6010



RAL 6011



RAL 6012



RAL 6013



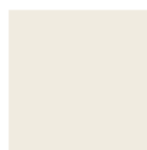
RAL 6014



RAL 9006



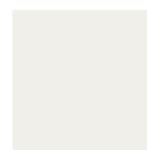
RAL 9007



RAL 9010



RAL 9011



RAL 9016



RAL 9017



RAL 9018



RAL 9022



RAL 9023